

MORES ROMANORUM, MORES GALLORUM...

Après les rues de Pompéi, intéressons-nous à une cité un peu moins éloignée ! Avant le lancement effectif de notre projet de travail avec le musée de Vieux-la-romaine, il convient d'en savoir un peu plus...

Voici une valise contenant de vrais objets antiques qui m'ont été confiés à votre intention par le musée de Vieux-la-romaine. Saurez-vous vous mettre dans la peau d'archéologues pour nous en apprendre un peu plus ?

Etape 1 : Observer et comprendre

Durant cette étape, vous allez devoir vous confronter à vos connaissances, à votre logique, à vos interrogations pour

- Mieux comprendre la période historique
- Identifier les objets de la valise

Etape 2 : Elaborer

Dans cette seconde étape, il va s'agir pour les élèves de votre groupe de réaliser la notice archéologique la plus claire et complète possible de l'un de ces objets.

Etape 3 : Présenter

Enfin, lorsque vos notices auront été terminées, il s'agira pour vous de présenter vos conclusions à la classe en réalisant un cartel explicatif qui sera exposé.

MORES ROMANORUM, MORES GALLORUM...

Après les rues de Pompéi, intéressons-nous à une cité un peu moins éloignée ! Avant le lancement effectif de notre projet de travail avec le musée de Vieux-la-romaine, il convient d'en savoir un peu plus...

Voici une valise contenant de vrais objets antiques qui m'ont été confiés à votre intention par le musée de Vieux-la-romaine. Saurez-vous vous mettre dans la peau d'archéologues pour nous en apprendre un peu plus ?

Etape 1 : Observer et comprendre

Durant cette étape, vous allez devoir vous confronter à vos connaissances, à votre logique, à vos interrogations pour

- Mieux comprendre la période historique
- Identifier les objets de la valise

Etape 2 : Elaborer

Dans cette seconde étape, il va s'agir pour les élèves de votre groupe de réaliser la notice archéologique la plus claire et complète possible de l'un de ces objets.

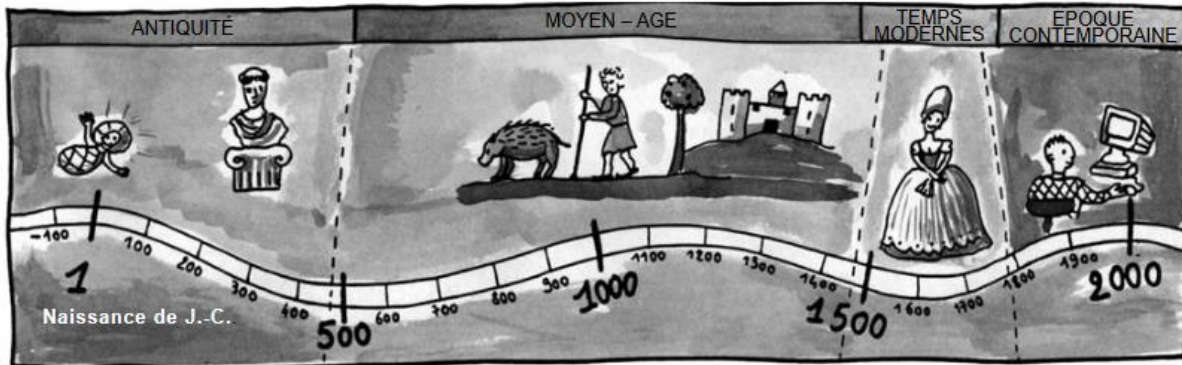
Etape 3 : Présenter

Enfin, lorsque vos notices auront été terminées, il s'agira pour vous de présenter vos conclusions à la classe en réalisant un cartel explicatif qui sera exposé.

Etape 1 : Observer et comprendre

Il y a 2000 ans, le village de Vieux était la ville romaine d'Areghenua, capitale des Viducasses, un des peuples de la Gaule. Vieux-la-Romaine vous permet de découvrir un musée, un jardin à l'antique, un site restauré et des chantiers de fouilles archéologiques.

1. La période historique :



a) A quelle grande période historique la Gaule romaine appartient-elle ?

b) Jules César finit de soumettre la Gaule en 52 av JC : placez une croix rouge correspondant à cette date sur la frise.

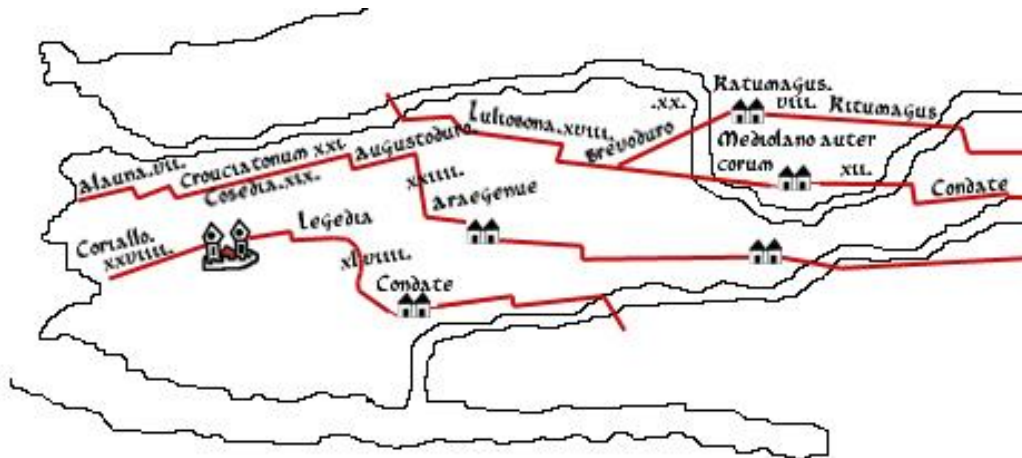
c) La maison au Grand Péristyle est définitivement abandonnée en 330 ap JC : coloriez en rouge sur la frise la période d'occupation de la maison.

2. Quelles sont, en 52 av JC, les 4 grandes provinces de Gaule ?



3. Comment s'appelait Vieux à l'époque romaine ?

4. *Noviomagus* et *Augustodorum* correspondent à deux grandes autres cités de la région, lesquelles ? (aidez-vous du fragment de la carte de Peutinger)



Fragment de la carte de Peutinger qui répertorie, au Moyen Age, toutes les routes romaines de France

5. A quels peuples gaulois correspondent les noms de lieux suivants ?

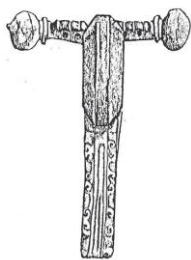
- | | |
|---------|----------------|
| Bayeux | Les Viducasses |
| Vieux | Les Lexoviens |
| Lisieux | Les Baiocasses |

d) Quelle est l'origine du nom « Vieux » ?

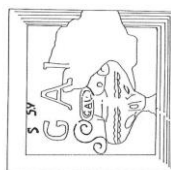
6. Il va maintenant s'agir d'essayer d'en apprendre davantage sur chacun de ces objets. Pour cela, rendez-vous sur <https://learningapps.org/watch?v=pywmzwh7j19> et essayez-vous aux exercices numériques en binômes.



Notez le nom de chacun des objets que vous avez identifiés et entourez celui dont vous souhaiteriez réaliser le cartel. Attention, deux des objets n'ont pas été identifiés dans les exercices numériques, saurez-vous le faire seul ?



--	--	--



--	--	--