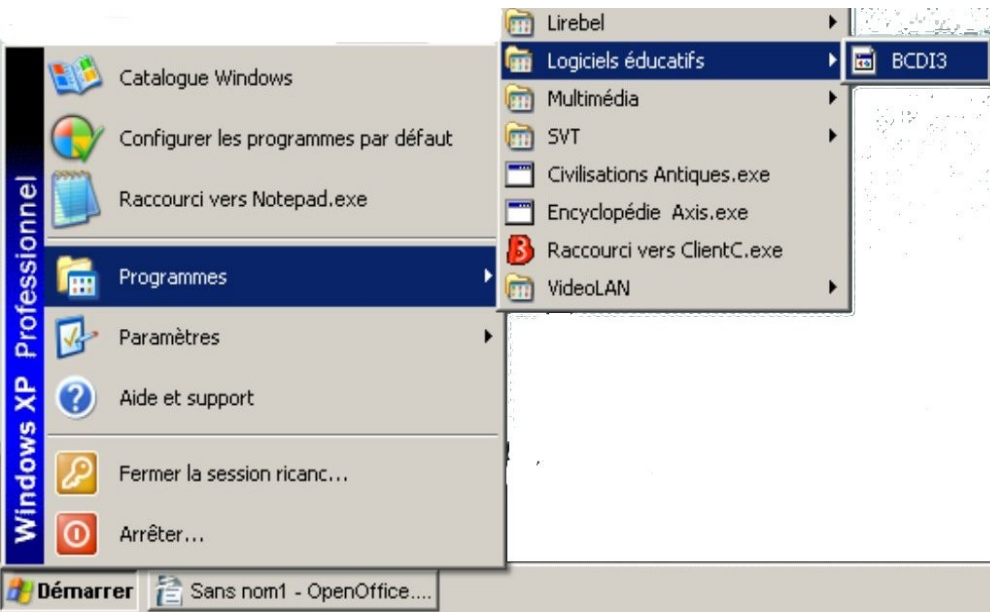


Recherche documentaire

Utilisation du logiciel BCDI3

BCDI3 est le logiciel qui permet de retrouver tous les documents présents au CDI.

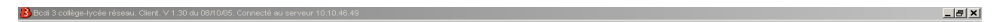
1. Pour lancer le logiciel il faut aller dans :



2. Apparaît alors l'écran suivant :
il suffit de cliquer sur **OK** sans mettre d'identité



3. On arrive ensuite sur l'écran de recherche



Comprendre l'écran de recherche

Avec BCDI on peut rechercher les documents de différentes manières : par thème, titre, auteur...

Si je cherche un document dont je connais l'**auteur** je clique sur l'onglet :

Si je cherche un document dont je connais le **titre** je clique sur l'onglet :

Quand je prépare un **exposé** sur un sujet donné, je clique sur l'onglet :

case "chercher": c'est ici qu'il faut noter le thème de la recherche

Les opérateurs booléens permettent de préciser la recherche et d'obtenir des résultats plus intéressants

The screenshot shows the BCDI search interface with several annotations:

- Thèmes tab:** An arrow points to the 'Thèmes' tab in the top navigation bar.
- Search fields:** A yellow box highlights the search input fields. An arrow points to the first field labeled 'Chercher'. Below it, a red circle highlights the boolean operators 'et', 'et', and 'sauf'.
- Filter section:** A red box highlights the filter section containing dropdown menus for 'Disponibilité', 'Type de nature', 'Discipline', 'Supports', 'Niveau', and 'Genre'. An arrow points to this section.
- Base de recherche:** A blue box highlights the 'Base de recherche' dropdown menu, currently set to 'Base courante'. An arrow points to it.
- Navigation icons:** At the bottom, an arrow points to a circular icon with a magnifying glass (La moulinette), and another arrow points to the 'X' icon (La gomme).

Zone qui permet de donner des *précisions* sur les documents cherchés, par exemple pour un exposé je ne demande que des documentaires, en le notant dans "type nature".

Je n'utilise pas cette zone pour une première recherche ! Mais seulement s'il y a trop de fiches à lire.

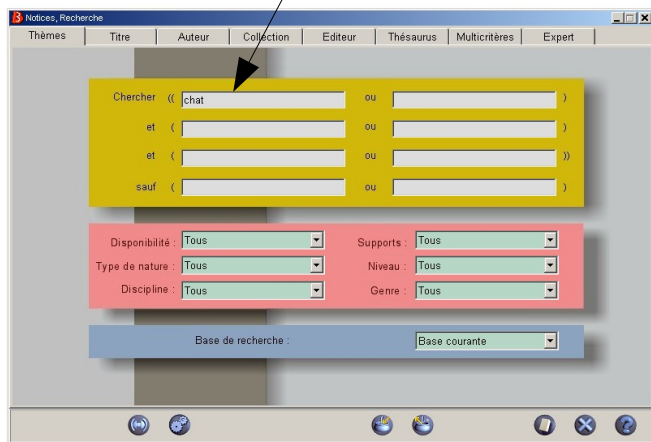
La moulinette : je clique dessus pour voir les fiches de documents

La gomme : pour faire une nouvelle recherche je dois absolument cliquer dessus

Je quitte l'écran de recherche avec cette **croix**

La recherche par thème ... pas à pas

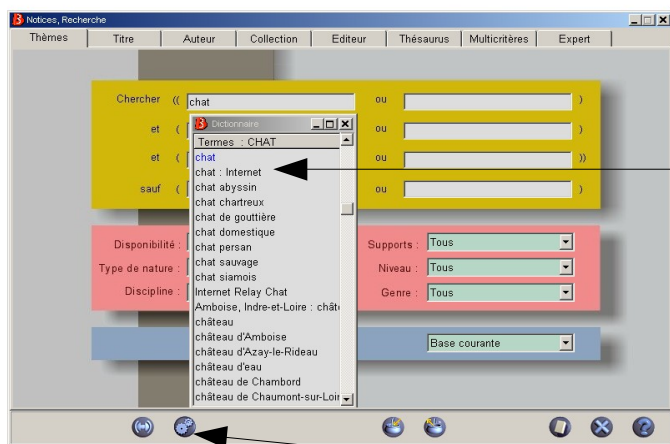
1. je note le début du thème, sur la ligne "chercher"



Le dictionnaire nous donne l'ensemble des mots dans lesquels il y a la suite des lettres C + H + A + T, c'est pour cela qu'on retrouve des mots comme "château", ou l'expression "race de chat"

Avec le dictionnaire, on est certain de chercher un mot connu de BCDI et on évite les fautes d'orthographe? En résumé, on gagne du temps

2. j'utilise la touche F2 pour voir le dictionnaire et vérifier que BCDI connaît le mot



Enfin, grâce au dictionnaire on évite d'interroger sur des mots qui ne nous intéressent pas. Par exemple, ici on pourra exclure de notre recherche le terme "chat : internet" qui ne correspond pas du tout à l'animal.

3. je sélectionne le mot qui m'intéresse et je clique sur la "moulinette"

4. je consulte la **liste des fiches** et je note les documents qui m'intéressent (titre, cote, nom de la revue...)

Voici la liste des fiches des documents trouvés par BCDI. Ici il y a un article de la revue Wapiti et un roman. Le nombre de documents trouvés est indiqué en haut. La première page donne les 10 premiers documents seulement.

Titre de la revue
numéro de la revue
(date de publication)

Titre de l'article
trouvé par BCDI

Résumé de l'article
trouvé par BCDI qui
permet de savoir si le
document peut
m'intéresser

Descripteurs : mots qui
décrivent rapidement ce
dont parle le document

La flèche permet de voir les 10 fiches
suivantes de documents

The screenshot shows a web browser window titled "Liste des fiches". At the top, it says "Liste des notices trouvées, total = 34" and "recherche dans la base ..data (~chat~)". There are two entries:

- Article de Périodique Wapiti 175 (10/2001)**: Includes a link "Le chat, félin au coeur tendre", a summary about cat anatomy, and the descriptor "chat". It shows "1 exemplaire disponible".
- Notice générale de Livre (2006) Cote : R SAU**: Includes a link "La bataille de la sardine sacrée", a summary about a magical stone, and descriptors "chat / humour / aventure : genre". It shows "0 exemplaire disponible. 1 exemplaire sorti".

Annotations include: "Panier" buttons, "Pertinence" scores (34 and 28), a search bar, and a toolbar with icons for navigation and printing.

disponibilité du document :
ici, la revue est disponible,
mais le roman est emprunté

Cote du document : la
cote du document permet
de retrouver le document
dans le CDI. Ici le
document est un roman car
sa cote débute par R

Titre du roman, donc
dans ce cas là, c'est le
titre du document lui-
même

L'ascenseur permet de voir les 10
premières fiches

La croix permet de fermer la liste des
fiches trouvées et de revenir à l'écran
de recherche

En cliquant sur le titre en BLEU, on ouvre une fiche détaillée du document

5. je retrouve les documents dans le CDI grâce aux fiches détaillées

Conseils :

- si le document m'intéresse, je regarde avant tout la **COTE**. Celle-ci me permet de retrouver directement le document dans le CDI.
- Je ne me fie pas à la nature du document. *Par exemple, pour l'article de Wapiti (en bas) il est noté "nature : documentaire", or ce n'est pas un livre documentaire, mais un article de périodique, donc rangés dans la réserve !*
- Je regarde si le document est disponible
- s'il n'y a pas de cote, le document est certainement un périodique ou un site internet

Fiche complète Panier

Titre : "... Une quelconque hiérarchie des formations..." : les changements récents de l'enseignement secondaire long
Type Notice : Article
Résumé : Extraits du rapport d'enquête sur les changements qu'a connu l'enseignement secondaire français de 1989 à 1999.
Descripteurs : secondaire second cycle / filière d'enseignement / politique de l'éducation / France / 1990-
Natures : documentaire

Auteurs : Convert, Bernard
Fonctions : Auteur
Document : DEES 115
Date de parution : 03/1999
Collection : Documents pour l'Enseignement Economique et Social
N° Collection : 115
Collation : p.69-91 :
Support N. : Périodique **Issn :** 0396-8898

Exemplaire : 8177 **Statut :** En-service, Disponible

<http://www.ac-rouen.fr>

Pour un site internet
je clique sur le lien
ET
je note l'adresse sur ma fiche
bibliographique

Fiche numéro 1 sur 1

Fiche complète **Pertinence : 34** Panier

Titre : Le chat, félin au coeur tendre
Type Notice : Article
Résumé : Présentation du chat : anatomie, rôle du chat dans l'Histoire et conseils pour élever un chat.
Descripteurs : chat
Natures : Documentaire

Document : Wapiti 175
Date de parution : 10/2005
Collection : Wapiti (Toulouse)
N° Collection : 175
Collation : p.8-15 :
Support N. : Périodique **Issn :** 0984-2314

Exemplaire : 4800 **Statut :** En-service, Disponible

Pour un article de périodique
je note :
le titre de l'article,
le titre de la revue,
son numéro et
les numéros de pages de
l'article.

Fiche numéro 1 sur 34

Fiche complète **Pertinence : 20** Panier

Titre : Nos amis les chats
Type Notice : Notice générale
Résumé : Panorama des connaissances actuelles sur la zoologie et l'éthologie des chats.
Descripteurs : zoologie / comportement animal / chat
Natures : Documentaire

Auteurs : NATOLI, E.
Fonctions : Auteur
Editeurs : Nathan
Date de parution : 1988
Collation : 29 cm., 168 p., bibliographie
Notes : guide pratique; plantes et produits toxiques
Support N. : Livre **Issn :** 2 09-290 087-0

Exemplaire : 1293 **Statut :** En-service, Disponible **Cote E. :** 599.75 NAT **Emplacement :** CDI

Pour un livre documentaire
je note :
le titre du livre
la cote.

Fiche numéro 10 sur 34