

Vu dans les cours précédents :

- La biodiversité : exemple des arbres.
- La notion d'espèce.
- La classification du vivant : Qui est plus proche de qui ?
- Les êtres vivants sont constitués de cellules.

Aujourd'hui :



Si vous avez Internet

Inscrivez-vous sur le site du CNED,
Ma classe à la maison, collège.
Choisissez 6^e, Première semaine, jour
1.

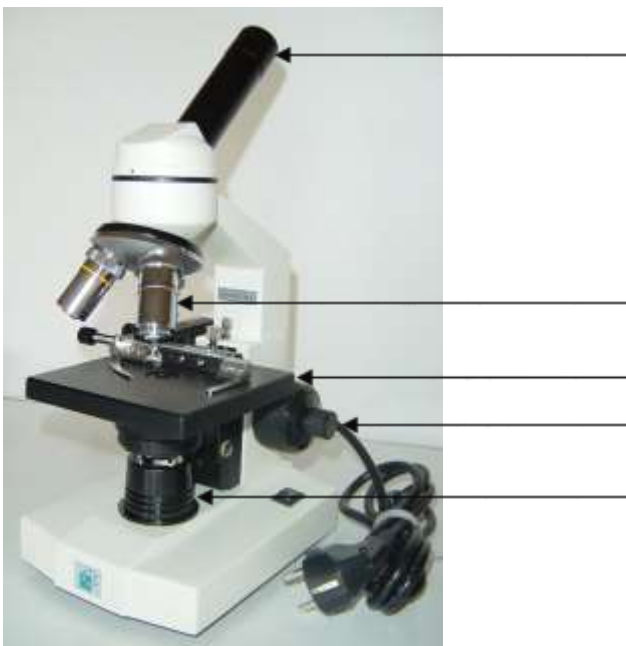
Réalisez le travail de Sciences et
technologie : [Le point commun à tous
les êtres vivants : la cellule – séance
de travail.](#)



Si vous n'avez pas Internet

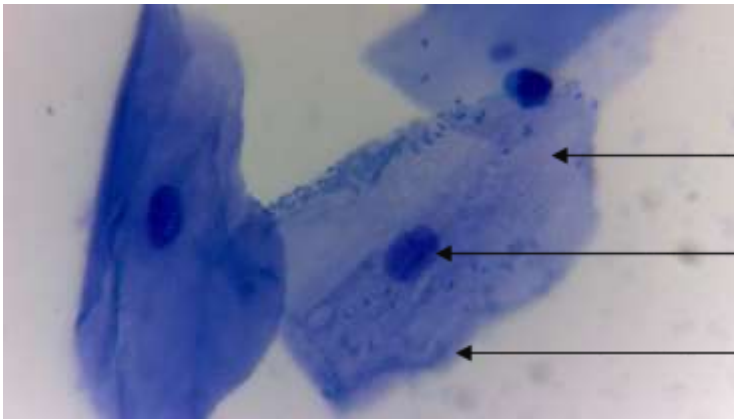
Réalisez le travail ci-dessous.

1. Remplacez les légendes du microscope au bon endroit : *Bouton de mise au point, lampe, platine, objectif, oculaire.*



2

Voici différentes observations de cellules faites en classe :



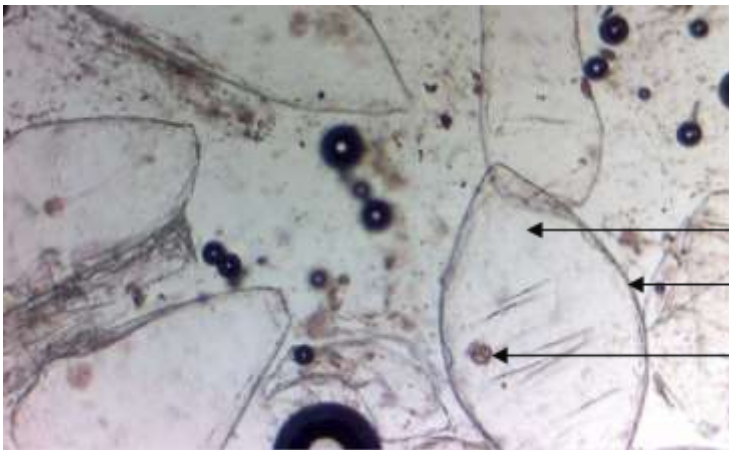
Le cytoplasme

Le noyau

La membrane

Trois cellules de la peau de la bouche (X600)

Merci à Marine pour cette observation !



Le cytoplasme

La membrane

Le noyau

Des cellules de tomate (X40)

Merci à Quentin pour cette observation !

2. Placez les légendes et le titre de cette photo de **peau de triton** observée au microscope (X600) en prenant modèle sur les photos ci-dessus.

