

Vu dans les cours précédents :

- La biodiversité : exemple des arbres.
- La notion d'espèce.
- La classification du vivant : Qui est plus proche de qui ?
- Les êtres vivants sont constitués de cellules.

Aujourd'hui :



### Si vous avez Internet

Inscrivez-vous sur le site du CNED,  
Ma classe à la maison, collège.  
Choisissez 6<sup>e</sup>, Première semaine, jour  
1.

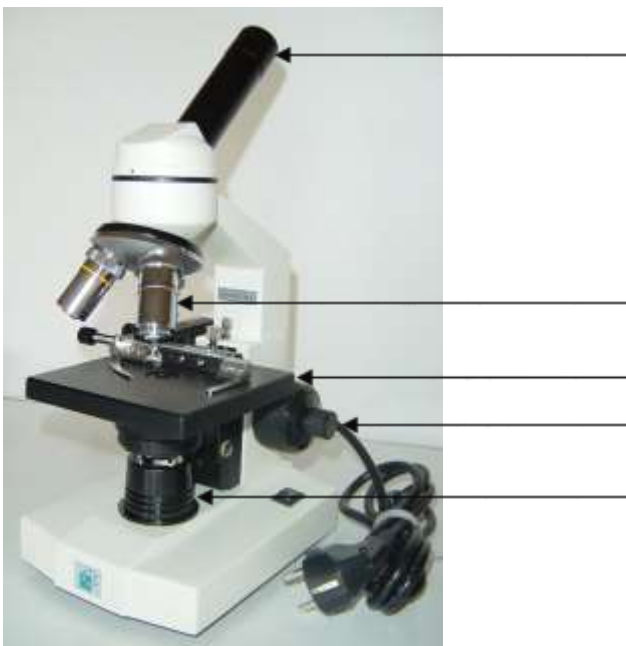
Réalisez le travail de Sciences et  
technologie : [Le point commun à tous  
les êtres vivants : la cellule – séance  
de travail.](#)



### Si vous n'avez pas Internet

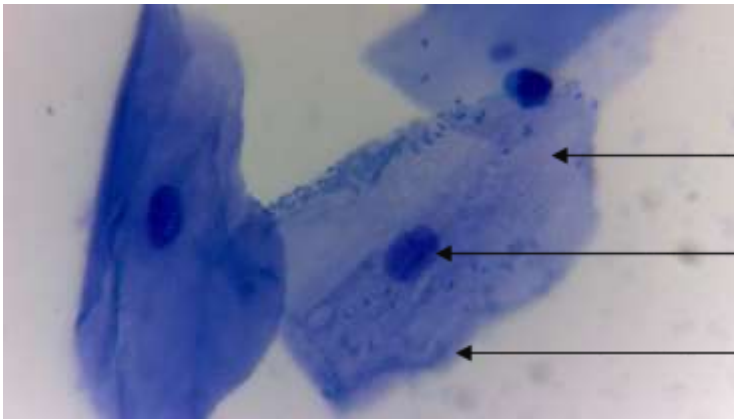
Réalisez le travail ci-dessous.

1. Remplacez les légendes du microscope au bon endroit : *Bouton de mise au point, lampe, platine, objectif, oculaire.*



2

Voici différentes observations de cellules faites en classe :



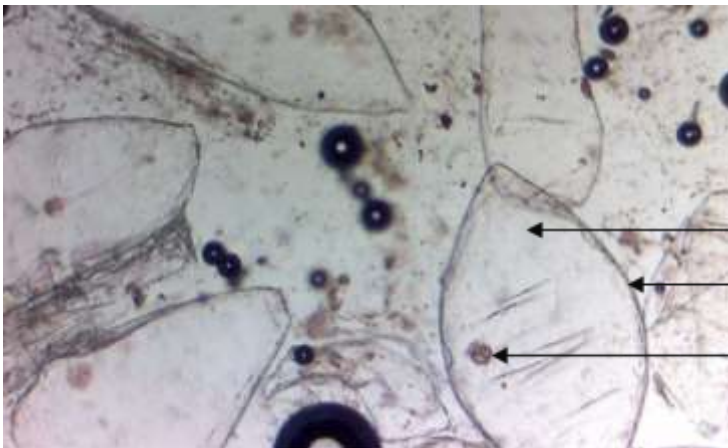
Le cytoplasme

Le noyau

La membrane

Trois cellules de la peau de la bouche (X600)

*Merci à Marine pour cette observation !*



Le cytoplasme

La membrane

Le noyau

Des cellules de tomate (X40)

*Merci à Quentin pour cette observation !*

2. Placez les légendes et le titre de cette photo de **peau de triton** observée au microscope (X600) en prenant modèle sur les photos ci-dessus.

