

Vu dans les cours précédents :

- La biodiversité : exemple des arbres.
- La notion d'espèce.
- La classification du vivant : Qui est plus proche de qui ?
- Deux exemples de groupes emboîtés avec le logiciel Phyloboîte (disponible [ici](#) pour s'amuser ou approfondir).

Aujourd'hui :



Comment sait-on qui est plus proche de qui ?

La dernière fois, nous avons terminé la réalisation de la classification en groupes emboîtés d'une collection d'animaux. Puis, nous avons commencé des exercices à réaliser en autonomie qui nous entraînent à utiliser « la classification simplifiée des animaux » (dans le cahier de SVT et à la dernière page de ce document).

Je vous propose de **terminer ces exercices** et de **les corriger vous-mêmes**, l'un après l'autre, comme nous l'avons fait en classe.

Ci-dessous vous trouverez :

- les 4 exercices (pages 2 et 3) ;
- les 4 aides à l'auto-correction (pages 4 et 5) ;
- la classification simplifiée des animaux (page 6)

Ce qu'il faut retenir (normalement déjà écrit dans le cahier) :

3. La classification du vivant : Qui est plus proche de qui ?

Si on regroupe tous les organismes selon leurs attributs (caractères observables), on obtient la classification du vivant. Celle-ci indique que toutes les espèces sont « cousines », car elles partagent toutes un ancêtre commun situé au centre du buisson, même nous, humains !

La classification peut aussi être présentée sous forme de groupes emboîtés (voir les exemples de Phyloboîte).

Pour les curieux qui ont Internet : [le buisson du musée des Confluences](#)

2

1. J'utilise la classification pour déterminer l'appartenance à un groupe

1

Je suis l'étrille (*Macropipus puber*). Je vis dans la mer. J'ai des yeux et une bouche qui me permettent de me nourrir de crevettes. Mon squelette extérieur est très dur, je possède dix pattes articulées dont une paire de pinces. J'ai quatre antennes qui pointent de mon céphalo-thorax.

- J'appartiens donc au groupe des _____

2

Je suis l'anémone (*Actinia equina*). Je vis accrochée aux rochers en bord de mer. Je n'ai pas de tête, mais j'ai une bouche cachée au milieu de mon corps mou. Des harpons urticants me permettent de capturer les proies qui passent près de moi.

- J'appartiens donc au groupe des _____

2. J'utilise la classification pour trouver des attributs

1



Je suis la fauvette à tête noire (*Sylvia atricapilla*). J'appartiens au groupe des oiseaux.

Quels sont mes attributs ?

2



Je suis l'élan ou orignal (*Alces alces*). J'appartiens au groupe des mammifères.

Quels sont mes attributs ?

3



Je suis la cigale rouge (*Tibicina haematodes*). J'appartiens au groupe des insectes.

Quels sont mes attributs ?

3. J'utilise la classification pour savoir qui est plus proche de qui

1. Liste les attributs de chaque animal sous sa photo.
2. Entoure ceux qui sont plus proches.
3. Ecris le nom de la famille à laquelle ils appartiennent.



Caïman à lunettes
(*Caiman crocodilus*)

CROCODILIEN

Attributs :

-
-
-
-
-
-
-
-
-



Grand requin blanc
(*Carcharodon carcharias*)

CHONDRICHTHYEN

Attributs :

-
-
-
-
-
-
-
-
-



Vache normande
(*Bos taurus*)

MAMMIFERE

Attributs :

-
-
-
-
-
-
-
-
-

4. J'utilise la classification pour savoir qui est plus proche de qui

Parmi les trois espèces d'animaux ci-dessous, entoure les deux qui sont le plus proches l'une de l'autre. Puis indique le nom de leur famille.



Humain
(*Homo sapiens*)

MAMMIFERE



Grand brochet
(*Esox lucius*)

ACTINOPTERYGIEN



Petite roussette
(*Scyliorhinus canicula*)

CHONDRICHTHYEN

1. J'utilise la classification pour déterminer l'appartenance à un groupe

1 Je suis l'étrille (*Macropipus puber*). Je vis dans la mer. J'ai des yeux et une bouche qui me permettent de me nourrir de crevettes. Mon squelette extérieur est très dur, je possède dix pattes articulées dont une paire de pinces. J'ai quatre antennes qui pointent de mon céphalo-thorax.

- J'appartiens donc au groupe des **CRUSTACÉS**

2 Je suis l'anémone (*Actinia equina*). Je vis accrochée aux rochers en bord de mer. Je n'ai pas de tête, mais j'ai une bouche cachée au milieu de mon corps mou. Des harpons urticants me permettent de capturer les proies qui passent près de moi.

- J'appartiens donc au groupe des **CNIDAIRES**

2. J'utilise la classification pour trouver des attributs

1 Je suis la fauvette à tête noire (*Sylvia atricapilla*).



Mes attributs sont : une tête, une bouche, des yeux, un squelette interne et un crâne, un squelette d'os, 4 membres et des plumes.

2 Je suis l'élan ou orignal (*Alces alces*). J'appartiens au groupe des mammifères.



Mes attributs sont : une tête, une bouche, des yeux, un squelette interne et un crâne, un squelette d'os, 4 membres, des poils et des mamelles.

3 Je suis la cigale rouge (*Tibicina haematodes*). J'appartiens au groupe des insectes.



Mes attributs sont : une tête, une bouche, des yeux, un squelette externe et des pattes articulées, 6 pattes, 2 antennes et des tarses segmentés.

3. J'utilise la classification pour savoir qui est plus proche de qui

1. Liste les attributs de chaque animal sous sa photo.
2. Entoure ceux qui sont plus proches.
3. Ecris le nom de la famille à laquelle ils appartiennent. **Les TÉTRAPODES**



Caïman à lunettes
(*Caiman crocodilus*)

CROCODILIEN

Attributs :

- tête, bouche, yeux
- squelette intérieur, crâne
- os
- 4 membres
- trou en forme de triangle sur les os de la tempe

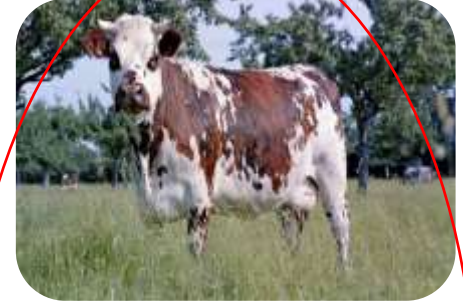


Grand requin blanc
(*Carcharodon carcharias*)

CHONDRICHTHYEN

Attributs :

- tête, bouche, yeux
- squelette intérieur, crâne
- squelette de cartilage



Vache normande
(*Bos taurus*)

MAMMIFERE

Attributs :

- tête, bouche, yeux
- squelette intérieur, crâne
- os
- 4 membres
- poils, mamelles

4. J'utilise la classification pour savoir qui est plus proche de qui

Parmi les trois espèces d'animaux ci-dessous, entoure les deux qui sont le plus proches l'une de l'autre. Puis indique le nom de leur famille. **Les OSTÉICHTHYENS**



Humain
(*Homo sapiens*)

MAMMIFERE



Grand brochet
(*Esox lucius*)

ACTINOPTERYGIEN



Petite roussette
(*Scyliorhinus canicula*)

CHONDRICHTHYEN

